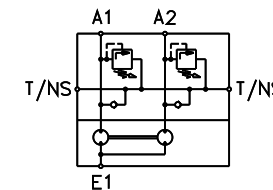


circuit according DIN ISO 1219
Sinnbild entsprechend DIN ISO 1219



	Anschlüsse:	connections:	
E1	Zulauf	input	G3/4" BSP
A1-A2	Ablauf, Teilströme	output, part flows	G1/2" BSP
T/NS	Tank- und Niederdruckspeisung	tank and low pressure feeding	G1/2" BSP

JAHNS		Benennung	
HYDRAULIK		Zahnradölstromteiler/gear flow divider	
		MT0-2-14-A	
Für diese Zeichnung behalten wir uns alle Rechte gemäß DIN 34 vor.			
Jahns Regulator GmbH, Spendinger Landstrasse 150, 63069 Offenbach			
ZW3D Datum	Name	Maßstab	Zeichnungsnummer
Bearb. 06.09.2016	R. Bernhard	1:2	23301
Gepr.			
Ersatz für:		Ersetzt durch:	