

D-11.10 a

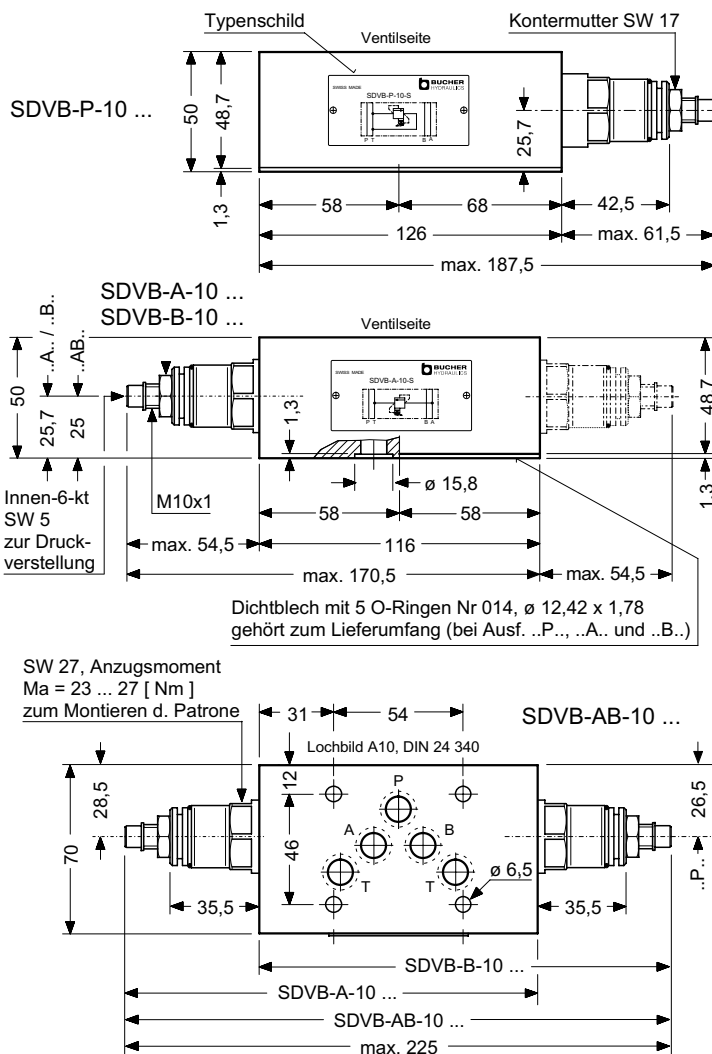
Sandwich-Druckbegrenzungsventil NG 10 sitzvorgesteuert, Hauptstufe Schieberkolben

Typenreihe SDVB ...
140 l/min, 350 bar

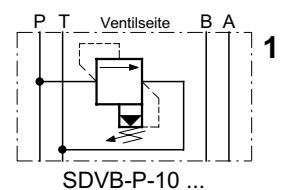
- Mit vorgesteuerter Druckbegrenzungspatrone NG 10 Typ DVPA-1-10 ... nach Blatt D-4.31
- Alle Anschlüsse 350 bar bei 140 l/min belastbar
- Mit Handrad-Verstellung oder mit Schliessvorrichtung als Option
- Auch mit elektr. entlastbarer Zwei-Druck-Patrone Typ WUVPB-1 ... lieferbar
- Lochbild A10 nach DIN 24 340, ISO 4401 / CETOP R35H Grösse 05 / NFPA D05



MASSBILD

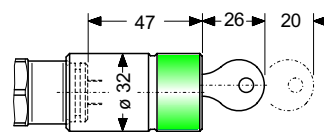


SINNBILDER

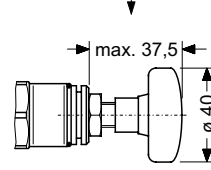
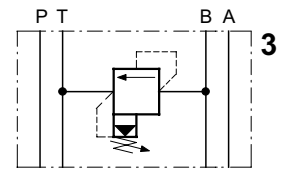
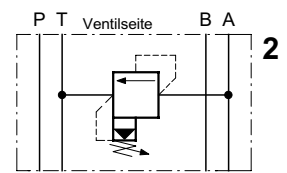


Verstell-
Ausführung S
(Standard)

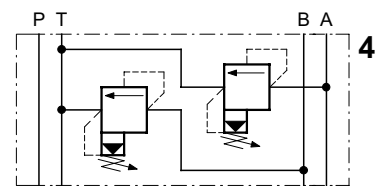
OPTIONEN



Verstell-
Ausführung Z4
Schliessvorrichtung
Typ 2 H nach Betriebs-
mittelvorschrift BV 1.09
des Volkswagenwerkes.
(nicht nachrüstbar)



Verstell-
Ausführung H
Handrad-
Verstellung
(nachrüstbar)



Die Ausführung SDVB-AB-10 ... ist mit Senkungen in der Platte zur Aufnahme der 5 O-Ringe Nr. 014 versehen (kein Dichtblech).
Plattenhöhe 50 mm

BESCHREIBUNG

Die Sandwich-Ventile der Typenreihe SDVB... dienen zur unabhängigen Druckbegrenzung in der P-, A-, B-, oder A- und B-Leitung.
Sie sind mit den vorgesteuerten Druckbegrenzungspatronen DVPA-1-10.. nach Blatt D-4.31 ausgerüstet.
Die Ventile sperren in geschlossenem

Zustand die Verbindung schieberdicht (siehe KENNLINIEN).
Das Wenden des Ventils SDVB-A-10... um die Querachse ergibt die Funktion SDVB-B-10... und umgekehrt.
Das seitliche Typenschild zeigt die jeweils richtige Einbaulage.
Die Ventile sind in Einschraubpatronen -

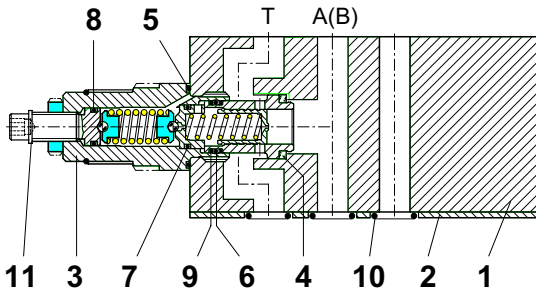
Bauart ausgeführt und daher sehr wartungsfreundlich.
Die anschlussseitige Abdichtung erfolgt bei den Ausführungen ..P.. / ..A.. / ..B.. mittels Dichtblech mit 5 O-Ringen, bei der Ausführung ..AB.. mittels eingelegten O-Ringen in der Sandwich-Platte (kein Dichtblech).

SCHNITTBILD (SCHEMATISCH)

der belegten Anschlüsse

z.B. SDVB-A-10 ...

BAUTEILE / ERSATZTEILE



Pos.	Stk.	Gegenstand	
1	1	-	Sandwich-Platte 48,7 x 70 x 126 Typ FB2-10
	-	1	Sandwich-Platte 48,7 x 70 x 116 Typ F2-10
	-	-	1 Sandwich-Platte 50 x 70 x 116 Typ J2-10
2	1	1	Dichtblech Typ DB-10
3	1	1	2 Druckbegrenzungspatrone Typ DVPA-1-10 ...
	1	1	1 Dichtsatz Nr. DS-219, bestehend aus *):
4	1	1	2*) Dichtring \varnothing 22,1 x 16,5 x 2,5
5	1	1	2*) O-Ring Nr. 021 \varnothing 23,52 x 1,78 N90
6	1	1	2*) O-Ring \varnothing 14 x 2 N90
7	1	1	2*) O-Ring Nr 013 \varnothing 10,82 x 1,78 N90
8	1	1	2*) O-Ring Nr 012 \varnothing 9,25 x 1,78 N90
9	2	2	4*) Stützring \varnothing 13,7 x 1,4 x 1,15 FI 0751
10	5	5	5*) O-Ring Nr 014 \varnothing 12,42 x 1,78 N90
11	1	1	2*) Halbmondring \varnothing 9 Typ SS

SDVB - P - 10 ...
SDVB - A - 10 ... / SDVB - B - 10 ...
SDVB - AB - 10 ...

BESTELLANGABEN FÜR ERSATZTEILE

- Komplette Typenbezeichnung des Gerätes gemäss Typenschild (inkl. techn. Stand)
- Typenbezeichnung des Ersatzteils nach Ersatzteilliste
- Positionsnummer des Ersatzteils nach Ersatzteilliste
- Typenblatt-Nr. inkl. Ausgabedatum des Typenblattes
- Stückzahl

MONTAGE- UND WARTUNGSHINWEIS

WARTUNGSARBEITEN DÜRFEN NUR SORGFÄLTIG DURCH FACHPERSONAL AUSGEFÜHRT WERDEN.

Bei Montage des Ventils ist darauf zu achten, dass das Anschlusslochbild mit demjenigen der Gegenfläche übereinstimmt (Anschlussseite und Ventillseite nicht verwechseln).

Bei Dichtungswechsel ist darauf zu achten, dass die Dichtungen gut eingeölt oder eingefettet montiert werden.

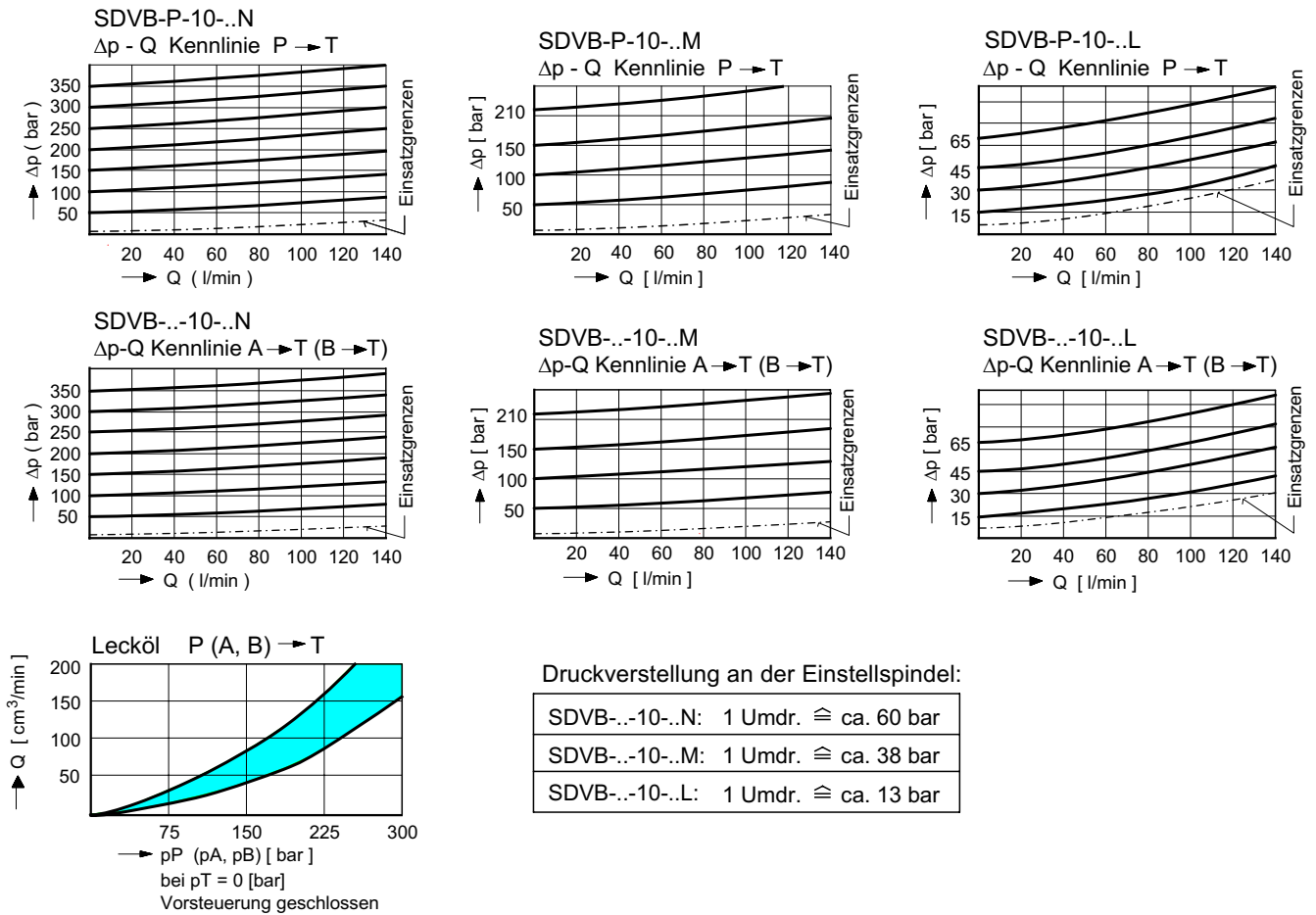
Die Funktionspatrone ist mit dem angegebenen Anzugsmoment zu montieren.

KENNGRÖSSEN

Benennung	Sandwich-Druckbegrenzungsventil
Bauart	sitzvorgesteuerte Kolben-Ausführung
Befestigungsart	zwischenflanschbar
Anschlussgrösse	NG 10 mm, Lochbild A10 DIN 24 340
Masse	SDVB - P-10 ... = 3,2 kg SDVB - A-10 ... / - B-10 ... = 3,0 kg SDVB - AB-10 ... = 3,7 kg
Einbaulage	beliebig
Durchflussrichtung	siehe Sinnbilder
Betriebsdruckbereich	... 350 bar in P, A, B und T
Einstelldruckbereich	Druckstufe N = 10 ... 350 bar Druckstufe M = 10 ... 210 bar Druckstufe L = 10 ... 65 bar
Druckflüssigkeit	Hydrauliköle HL und HLP nach DIN 51 524, andere Druckflüssigkeiten auf Anfrage
Zul. Verschmutzungsgrad	18/14 nach ISO 4406 / CETOP RP70H 8 ... 9 nach NAS 1638
Temperaturbereich der Druckflüssigkeit	- 25° ... +80° C
Umgebungstemperatur	- 25° ... +80° C
Viskositätsbereich	10 ... 650 cSt empfohlen: 15 ... 250 cSt
Durchflussbereich Q	1 ... 140 l/min (siehe Kennlinien)

KENNLINIEN

gemessen mit Oelviskosität 33 cSt



TYPENSCHLÜSSEL

- S = Sandwich - Ausführung
- D = Druckbegrenzungsfunktion
- V = Vorgesteuert
- A ... Q = Standard-Ausführung nach gültigen Datenblättern
- Z ... R = Spez.-Ausführung (nach Rücksprache)
- P = Funktion von P nach T
- A = Funktion von A nach T
- B = Funktion von B nach T
- AB = Funktion von A und B nach T
- 10 = Nenngrösse 10 mm
- S = innen-6-kt-Schrauben - Verstellung (Standard)
- H = Handrad-Verstellung
- Z = Mit Schliessvorrichtung Typ Z4
- N = Druckstufe 10 ... 350 bar (Normalausf.)
- M = Druckstufe 10 ... 210 bar (Mittel)
- L = Druckstufe 10 ... 65 bar (Leicht)
- Kein Buchstabe = Nitril-Dichtungen (Standard)
- V = Viton-Dichtungen
- Spez.-Dichtungen nach Rücksprache

z.B. **S D V B - A - 10 - S N -**

ZUGEHÖRIGE TYPENBLÄTTER

Alte Nr.	Neue Nr.	
i - 00	400-P-010'101-D-00	Vergleichstabelle der Lochbild-Normen
i - 41	400-P-059'101-D-00	Lochbild A10 nach DIN 24 340
D - 4.31	400-P-280'101-D-00	Vorgesteuerte Druckbegrenzungspatrone NG 10, Typ DVPA-1-10 ...
G - 45	400-P-810'901-D-00	Dichtblech Typ DB-10

info.ch@bucherhydraulics.com

www.bucherhydraulics.com

© 2015 by Bucher Hydraulics AG Frutigen, CH-3714 Frutigen

Alle Rechte vorbehalten.

Die angegebenen Daten dienen allein der Produktbeschreibung und sind nicht als zugesicherte Eigenschaften im rechtlichen Sinne zu verstehen. Die Angaben entbinden den Anwender nicht von eigenen Beurteilungen und Prüfungen. Auf Grund kontinuierlicher Verbesserungen der Produkte sind Änderungen der in diesem Katalog gemachten Produktspezifikationen vorbehalten.

Stand 09.2015