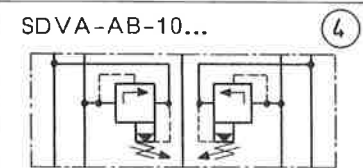
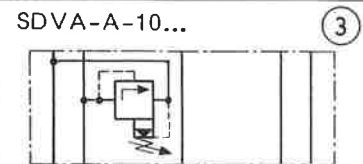
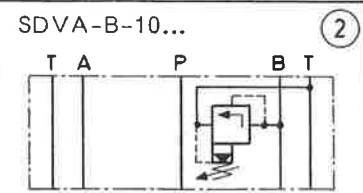
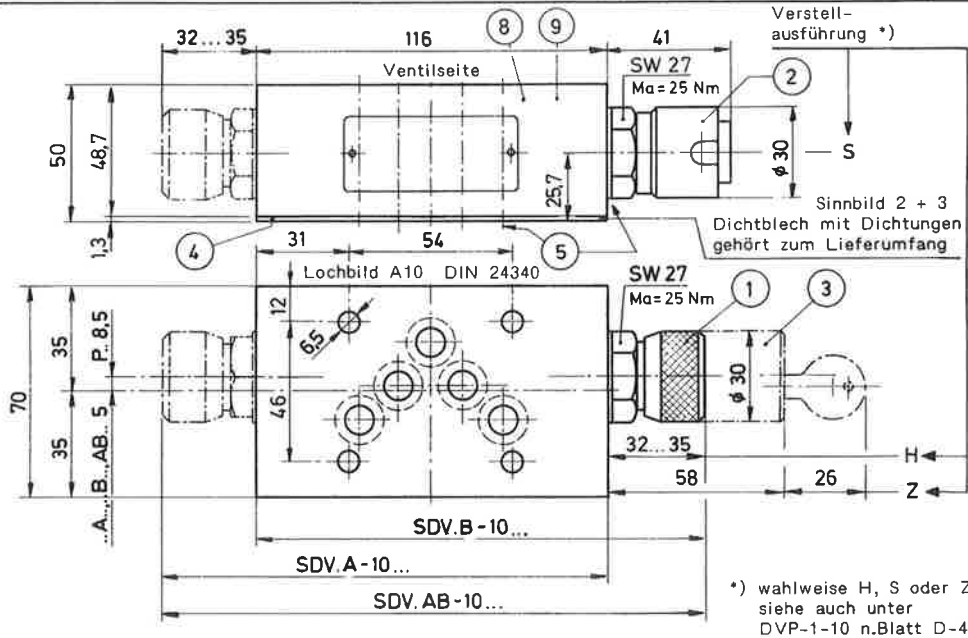
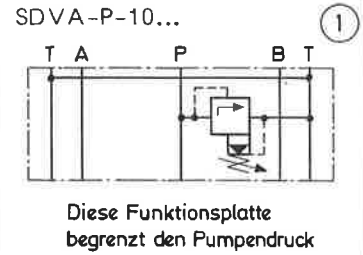
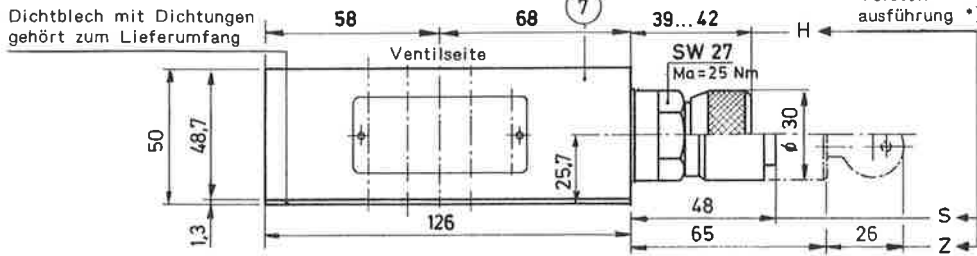




**Sandwich - Druckbegrenzungs - Ventil NG 10 Typenreihe SDVA...**

**Type und Sinnbild**



Die Ausführung SDVA-AB-10... ist mit Senkungen in der Platte zur Aufnahme der 5 O-Ringe Nr. 014 versehen. Plattenhöhe 50 mm.

Pos.	Stück	
1		Druckbegrenzungspatrone Typ DVP-1-10 H...
2	2 1 1	Druckbegrenzungspatrone Typ DVP-1-10 S...
3		Druckbegrenzungspatrone Typ DVP-1-10-Z...
4	- 1 1	Dichtblech DB-10
5	1 1 1	Dichtsatz Nr. DS-027
6		
7	- - 1	Sandwich-Platte Typ FB
8	- 1 -	Sandwich-Platte Typ F
9	1 - -	Sandwich-Platte Typ J

↑ SDVA-P-10  
↑ SDVA-B-10/SDVA-A-10  
↑ SDVA-AB-10

**BESCHREIB**

Die Sandwich-Funktionsplatten der Typenreihe SDVA...-10 dienen zur unabhängigen Druckbegrenzung in der A-, B- oder A- und B-Leitung, und sind mit den vorgesteuerten Druckbegrenzungspatronen DVP-1-10... nach Blatt D-4.3 ausgerüstet.

Das seitliche Typenschild zeigt die jeweils richtige Einbaulage an.

Die Ventile sind in Einschraubpatronen-Bauart ausgeführt und daher sehr wartungsfreundlich. Die anschlussseitige Abdichtung erfolgt bei den Ausführungen ..P../..B../..A.. mittels Dichtblech mit 5 O-Ringen, bei der Ausführung ..AB.. mittels eingelegten O-Ringen in der Sandwich-Platte.

Kenngrößen und Kennlinien siehe Rückseite

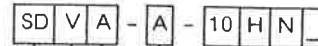
# KENNGROESSEN

Benennung	Sandwich-Druckbegrenzungsventil	Einbaulage	beliebig
Bauart	Vorgesteuerte Sitz-/Kolben-Kombination	Einstelldruckbereich	Druckstufe N = 15...315 bar
Befestigungsart	zwischenflanschbar		Druckstufe M = 10...210 bar
Anschlussgrösse	NG 10, Lochbild A10 DIN 24 340		Druckstufe L = 5...65 bar
Masse	SDVA-P-10... 3,1 kg	Druckmitteltemperatur	-20°...+60° C
	SDVA-A/B-10... 2,9 kg	Viskositätsbereich	10...500 cSt
	SDVA-AB-10... 3,0 kg	Durchfluss Q max.	siehe $\Delta p$ -Q Kennlinie

Weitere Kenngrössen siehe DVP-1-10... nach Blatt D-4 und D-4.3

## TYPENSCHLUESSEL

z.B.



- SD = Sandwich-Druckbegrenzungsventil
- V = Vorgesteuert
- A...Q = Standard-Ausführung nach gültigen Datenblättern
- Z...R = Spez.-Ausführung nach Rücksprache

- P = Druckabsicherung in P nach T
- A = Druckabsicherung in A nach T
- B = Druckabsicherung in B nach T
- AB = Druckabsicherung in A und B nach T

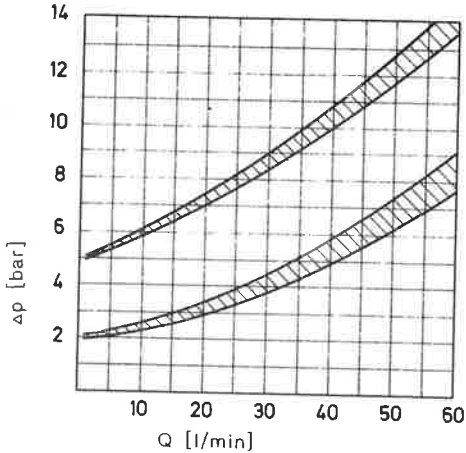
10 = Nenngrosse 10 mm

- H = Handknopf-Verstellung
- S = Schraubenzieher-Verstellung (plombierbar)
- Z = mit Schliessvorrichtung nach Blatt D-5.2
- N = Druckstufe 15...315 bar (Normalausf.)
- M = Druckstufe 10...210 bar (Mittel)
- L = Druckstufe 5... 65 bar (Leicht)
- Kein Buchstabe = Nitril-Dichtungen (Standard)
- V = Viton-Dichtungen
- S = Spez.-Dichtungen (nach Rücksprache)

SDVA-P-10...

### $\Delta p$ -Q KENNLINIE

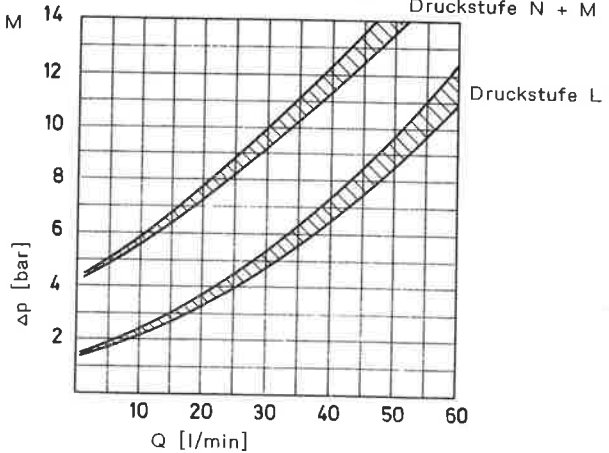
Oelviskosität 37 cSt



SDVA-A-10... / SDVA-B-10... / SDVA-AB-10...

### $\Delta p$ -Q KENNLINIE

Oelviskosität 37 cSt



### Pe-Q KENNLINIE

Oelviskosität 37 cSt

