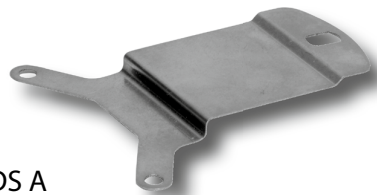


Drehmomentstützen

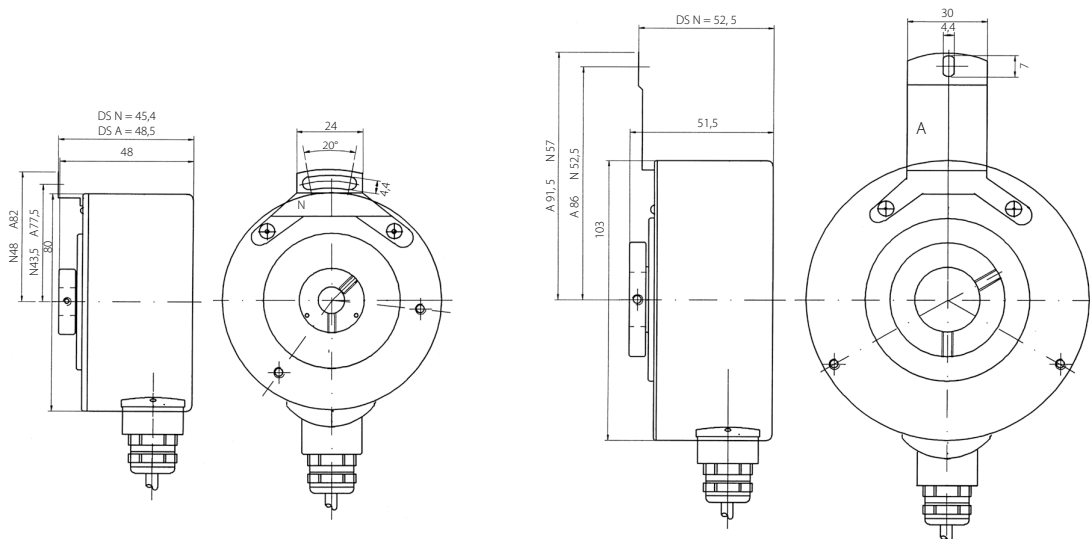
DS N



DS A



Mechanische Abmessungen



Montagehinweis

Um axialen und radialen Wellenschlag sowie evtl. Winkelsatz ausgleichen zu können, darf der Drehgeberflansch nicht starr befestigt werden. Fixieren Sie den Flansch über eine Statorkupplung (z. B. Federblech) als Verdrehstütze.

Folgende flexible Befestigungsbleche stehen zur Verfügung:

DS A geeignet für Geber Typ HWI 103

Wellenversatz max: +/- 2,0 mm axial, +/- 0,15 mm radial

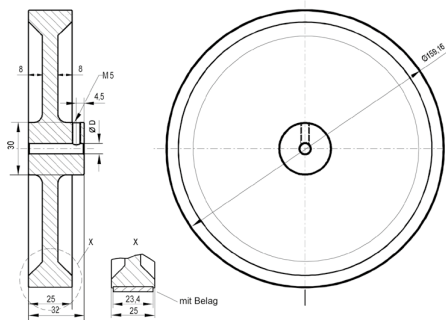
DS N geeignet für Geber Typ HWI 80

Wellenversatz max: +/- 0,5 mm axial, +/- 0,3 mm radial

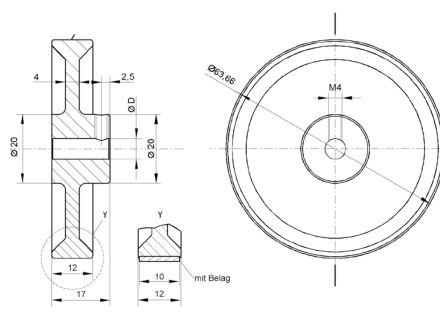
Messräder	Typ	Umfang	Material	D	B	Belag	Profil
	M 101	500	Kunststoff oder Aluminium	10 / 12	25	Kunststoff glatt	
	M 102	500	Kunststoff oder Aluminium	10 / 12	25	Kunststoff geriffelt	
	M 120	500	Kunststoff oder Aluminium	10 / 12	25	Noppengummi	
	M 130	500	Kunststoff oder Aluminium	10 / 12	25	Alu-Rändel	
	M 140	500	Kunststoff oder Aluminium	10 / 12	25	Kunststoff Vulkollan	
	M 108	200	Kunststoff oder Aluminium	6/10	12	Kunststoff glatt	
	M 110	200	Kunststoff oder Aluminium	6/10	12	Alu-Rändel	
	M 190	200	Kunststoff oder Aluminium	6/10	12	Noppengummi	
	M 109	200	Kunststoff oder Aluminium	6/10	12	Kunststoff geriffelt	

Mechanische Abmessungen

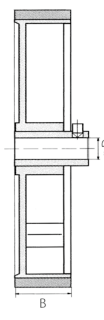
Messrad 500 mm Umfang


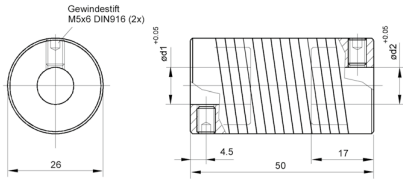

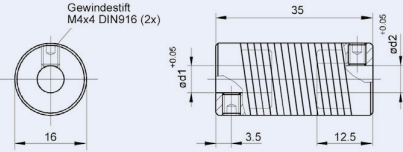

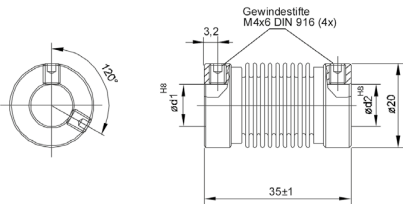

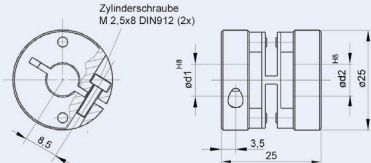



Messrad 200 mm Umfang

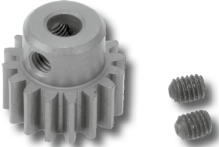


Umfangtoleranz
0,2 % – 0,5 %



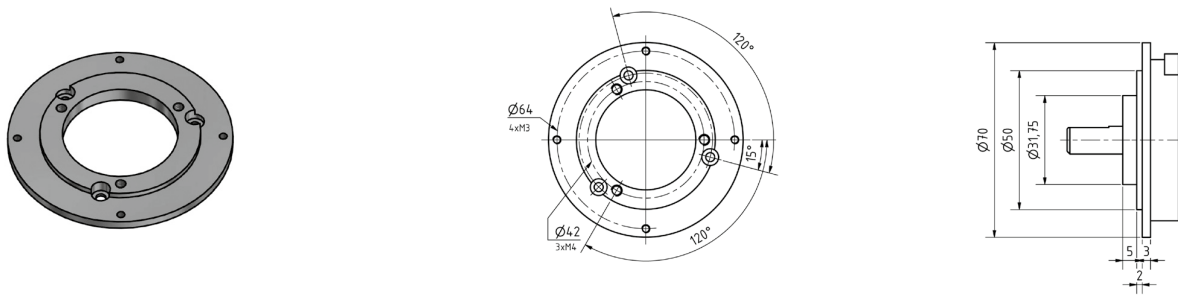
Kupplungen	Typ	A	B	d ¹	d ²	Mechanische Abmessungen
	Federkupplung K 401	50	26	6	6	
				6	8	
				6	10	
				8	8	
				8	10	
				10	10	
				12	12	
	Federkupplung K 402	35	16	4	5	
				5	5	
				5	6	
				6	6	
				6	8	
				6	8	
				8	8	
	Balgkupplung K 409	35	20	4	4	
				4	6	
				6	6	
				6	10	
				8	8	
				10	10	
				10	12	
	Federscheibenkupplung K 410	25	25	6	6	
				6	10	
				8	8	
				10	10	
				10	12	
				10	12	
				12	12	

Zahnstange	Typ	Breite	Höhe	Länge
	Z 214	5	20	1000

Ritzel	Typ	Zähne	Umfang
	R 218	16	50,26

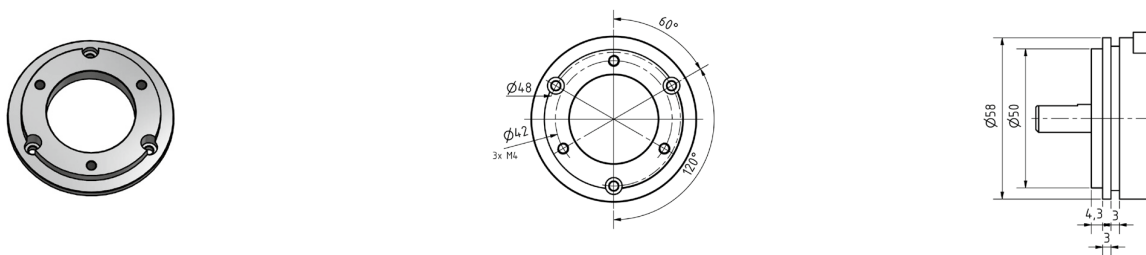
Rundflansch

F 2 für Serie AWI 58, AWI 58H, AWA 58, BC 58, PS und PSM



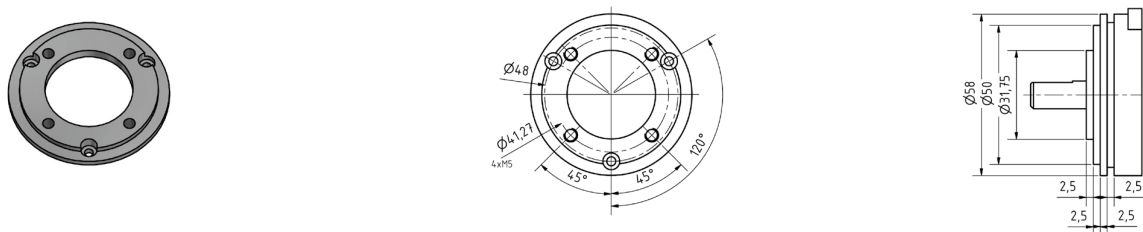
Rundflansch

F 3 für Serie AWI 58, AWI 58H, AWA 58, BC 58, PS und PSM



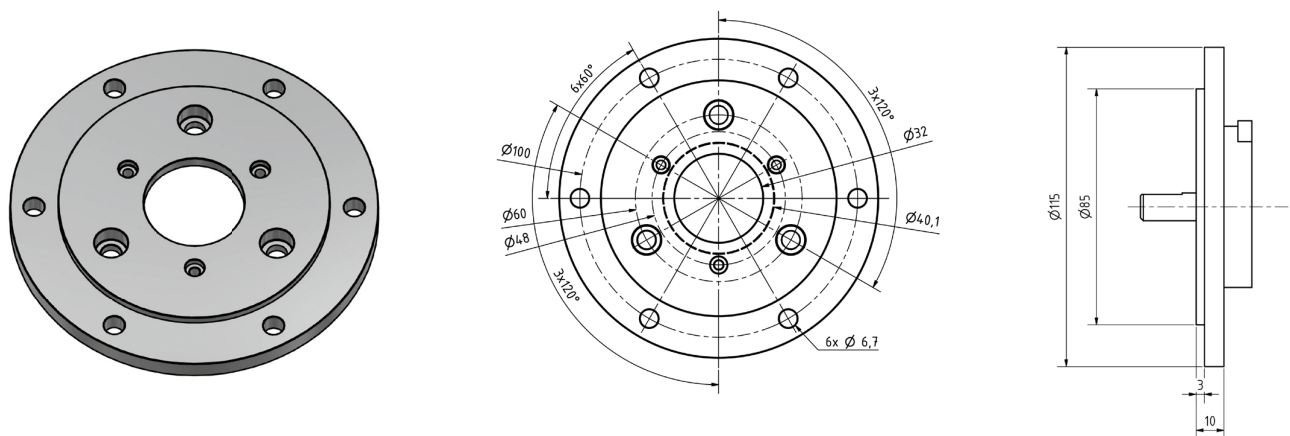
Rundflansch

F 4 für Serie AWI 58, AWI 58H, AWA 58, BC 58, PS und PSM



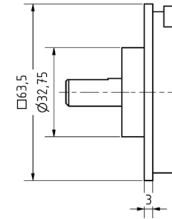
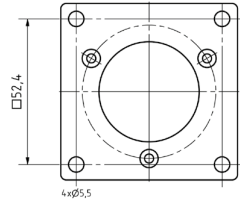
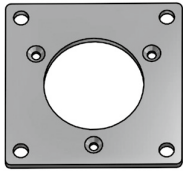
Rundflansch

Euroflansch für Serie AWI 58, AWI 58H, AWA 58, BC 58, PS und PSM, AWI 90, AWA 90, PA 02, PH 05, 70-140 und 72



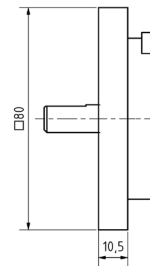
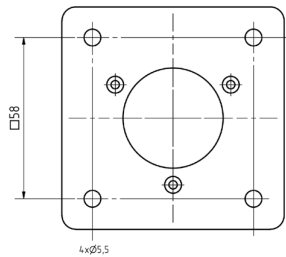
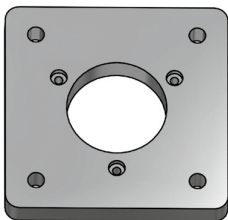
Quadratflansch

F 5 für Serie AWI 58, AWI 58H, AWA 58, BC 58, PS und PSM



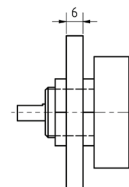
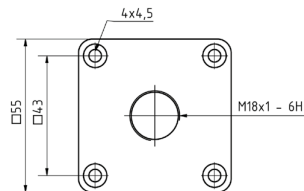
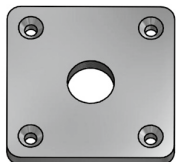
Quadratflansch

F 6 für Serie AWI 58, AWI 58H, AWA 58, BC 58, PS und PSM



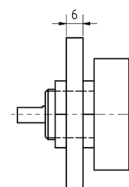
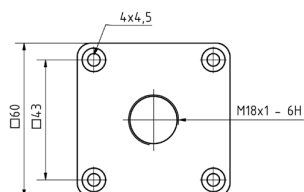
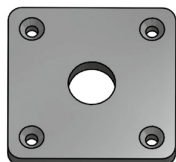
Quadratflansch

F 7 S für Serie AWI 40 S



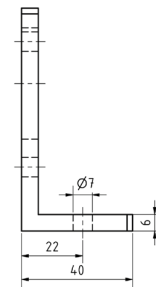
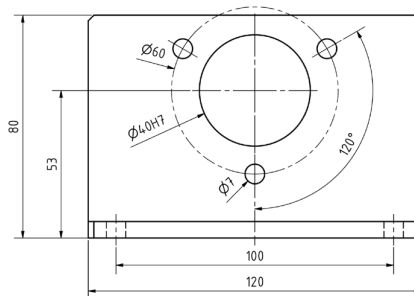
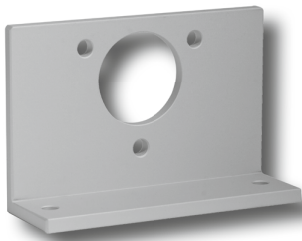
Quadratflansch

F 7 E für Serie AWI 40 E



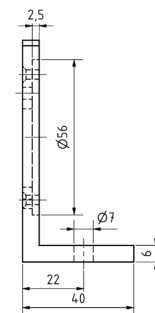
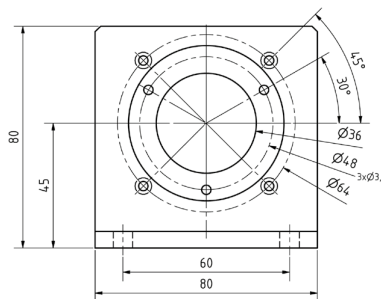
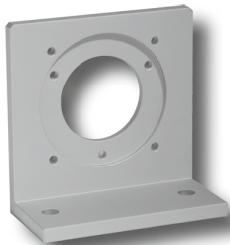
Winkelflansch

WF 1 für Serie AWI 90, AWA 90, PH 05, PA 02, 72, 70-140



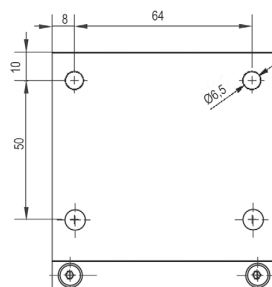
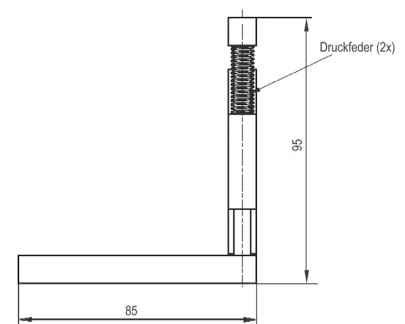
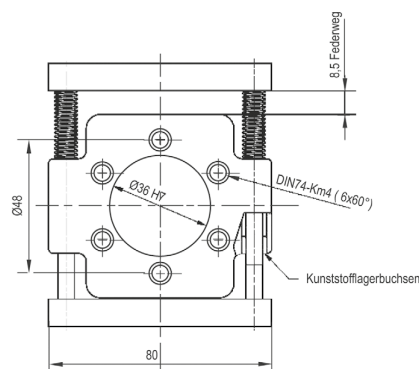
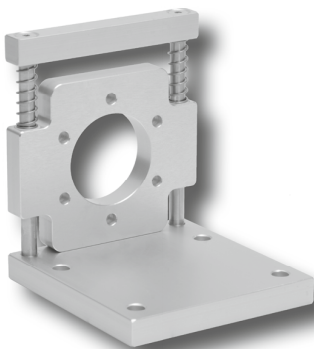
Winkelflansch

WF 2 für Serie AWI 58, AWI 58H, AWA 58, BC 58, PS und PSM



Winkelflansch

WF 3 für Serie AWI 58, AWI 58H, AWA 58, BC 58, PS und PSM





Montageglocke

Für Serie AWA 58, AWI 58, AWI 58 H,
BC 58, PS & PSM

Eine sehr einfache und preiswerte Montage für alle Drehgeber mit einem Synchroflansch bietet die Montageglocke MOGL 5038. Die in Spritzgießtechnik aus glasfaserverstärktem Kunststoff gefertigte Montageglocke wirkt thermisch und elektrisch isolierend.

Der Drehgeber wird wahlweise mit 3 Schrauben M4 x 10 DIN 912 oder mit 3 Befestigungsexzenter auf die Glocke montiert

Technische Daten

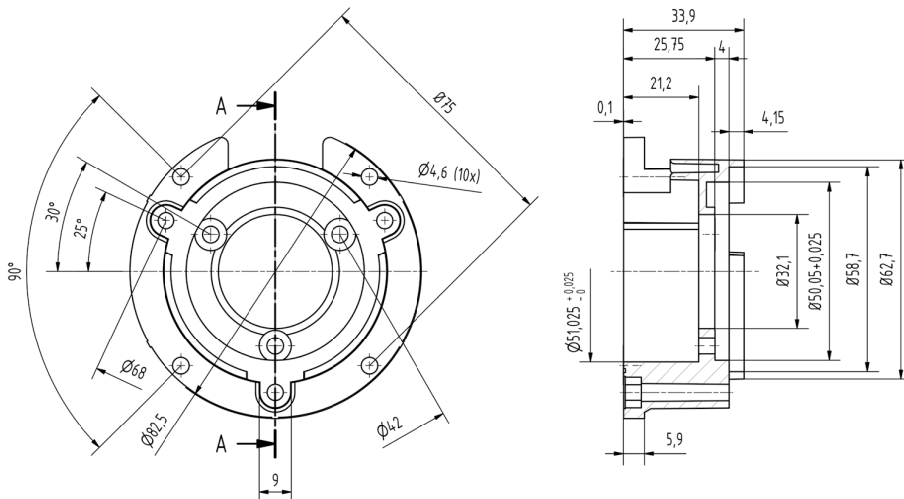
Modell

Werkstoff
Temperaturbereich
Gewicht
Nettoabstand (Geber-Antrieb)
Nettodurchlass (für Kupplung)

MOGL 5038

Fortron (PPS) 40 % glasfaserverstärkt, schwarz
-40° C ... +270°C
54 g
25,8 mm
Ø 32,1 mm

Mechanische Abmessungen



Montagesatz DMSA 2000 für Montageglocke

bestehend aus:

- 4 x Schraube M4 x 12 DIN 912
- 3 x Befestigungsexzenter BEMN 1242 49
- 3 x Schraube M4 x 10 DIN 912
- 3 x Zylinderschraube M4 x 35 DIN 84 A2
- 7 x Scheibe 4,3 DIN 433
- 3 x Sechskantmutter M4 DIN 934 A2