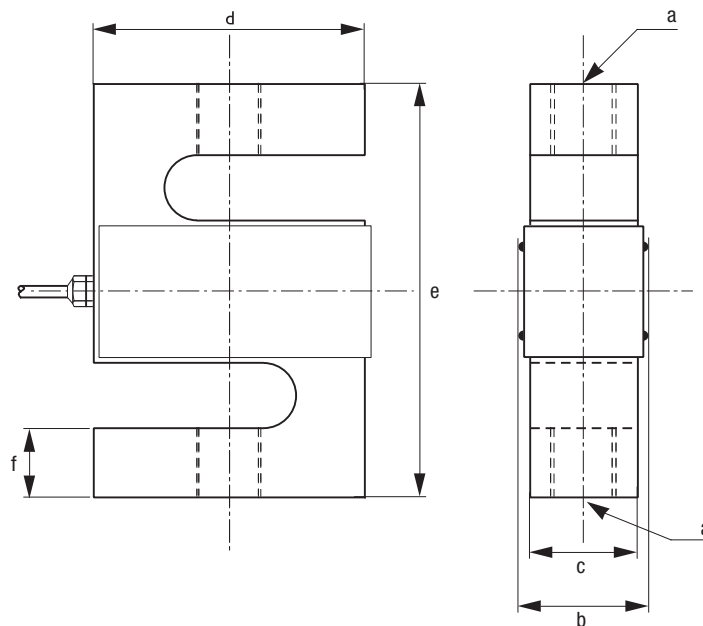




- Konstruktion aus Nickelstahl
- Für Verwiegungsanwendungen sowie Zug-, Druck- oder Zug/Druck-Kräfte
- IP67-Schutz
- *Nickel plated steel construction*
- *Dedicated to tension, compression or tension/compression weighing or force applications*
- *Protection level IP67*



Modell - Model		a	b	c	d	e	f	Nettogewicht - Net Weight [g]
25, 50	kg	M8 x 1.25	19.7	13	51	64	10.5	350
100, 200, 500	kg	M12 x 1.75	25.6	19	51	76	13.5	600
1	t	M12 x 1.75	-	25.4	54	76	13.5	750
2.5, 5	t	M18 x 1.50	-	25.4	76	108	21	1 500

Alle Maße in mm. Maße und Spezifikationen unverbindlich. Technische Zeichnungen sind auf Anfrage erhältlich. Technische Zeichnungen auf Anfrage erhältlich.
All dimensions in mm. Dimensions and specifications do not constitute any liability whatsoever. Technical drawings are available on request.

Zug-Verkabelung - Tension Wiring

+ Strom	+ Signal	- Signal	- Strom
+ excit.	+ signal	- signal	- excit.
rot	grün	weiß	schwarz
red	green	white	black

Druck-Verkabelung - Compression Wiring

+ Strom	+ Signal	- Signal	- Strom
+ excit.	+ signal	- signal	- excit.
rot	weiß	grün	schwarz
red	white	green	black



Technische Daten - Specifications

MESSTECHNISCH	METROLOGICAL		
Nennkennwert (Cn)	Rated capacity (Cn)	25, 50, 100, 200, 500, 1 t, 2.5 t, 5 t	kg
Kombinierter Fehler	Combined error		±0.03 %Cn
Temperaturkoeffizient Nullpunkt	Temperature effect on zero		±0.002 %Cn/°C
Temperaturkoeffizient Empfindlichkeit	Temperature effect on sensitivity		±0.002 %Cn/°C
Belastungskriechen (30 min.)	Creep error (30 min.)		±0.02 %Cn
Maximale Plattformgröße	Maximum platform size		- mm
EICHFÄHIGKEIT NACH OIML R60	LEGAL METROLOGY OIML R60		
Genauigkeitsklasse nach OIML R60	Accuracy class		-
Nennlast (E _{max})	Maximum capacity (E _{max})		- kg
Max. Anzahl der Teilungswerte (n _{max})	Max. number of LC intervals (n _{max})		- d OIML
Mindestteilungswert (v _{min})	Minimum verification interval (v _{min})		- kg
Z=E _{max} /(2xDR)	Z=E _{max} /(2xDR)		-
ELEKTRISCHE KENNWERTE	ELECTRICAL		
Nennbereich der Versorgungsspannung	Nominal range of excitation voltage	1 ... 15	V
Nennkennwert (Cn)	Rated output at Cn	3 ±0.5 %	mV/V
Toleranz Nullabgleich	Zero balance	±1	%Cn
Eingangs-/Ausgangswiderstand	Input/output resistance	385 ±10 / 350 ±5	Ω
Toleranz Nullabgleich	Insulation resistance	> 5 000	MΩ/50V
ALLGEMEIN	GENERAL		
Nennbereich der Umgebungstemperatur	Compensated temperature range	-10 ... +50	°C
Gebrauchstemperaturbereich	Service temperature range	-20 ... +60	°C
Grenzlast	Safe load limit	120	%E _{max}
Bruchlast	Ultimate overload	150	%E _{max}
Grenzlast transversale Ebene	Tightening torque	-	Nm
Anzugsmoment	Protection class	IP65	EN 60529
Material	Material		
Messkörper	Measuring body	Nickelstahl - Nickel plated steel	
Kabeleinführung	Cable gland	Edelstahl - Stainless steel	
Kabelmantel	Cable sheath	PVC	
Kabellänge	Cable length	5	m

Optionen

Zubehör



Rod end ball joints

